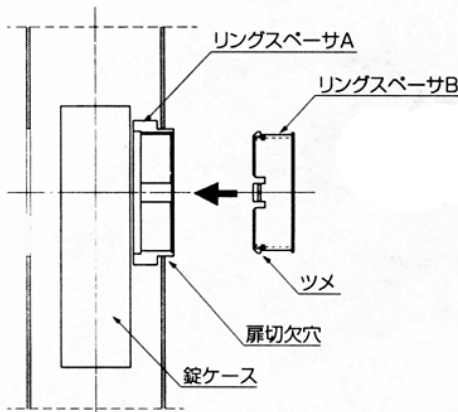
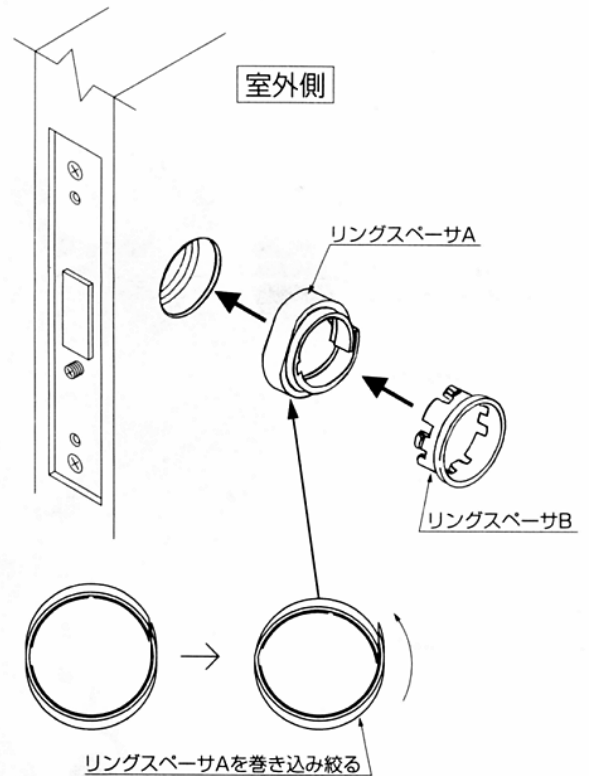


シリンダーの取外し

1. フロントを外してください。
2. シリンダートメネジを緩めてください。
3. カギをシリンダーに差し込んだ状態で、シリンダーを反時計方向に回し取外してください。

リングスペーサA、Bの取付

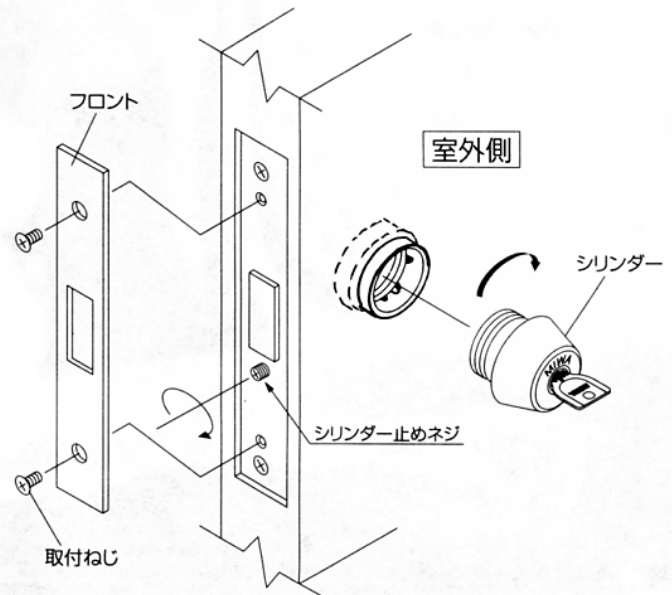
1. リングスペーサA、Bは、扉厚範囲により2種類有りますので、扉厚により選択してください。又、リングスペーサA、Bは長い物同士、短い物同士組み合わせてください。
 - 短い方(白色) —— 34mm~38mm用
 - 長い方(黒色) —— 38mm~42mm用
2. リングスペーサAの扉切欠穴への取付
 - ①リングスペーサを図の様に巻き込み外径を小さく絞り、ツバの付いた外径の大きい方を扉切欠穴の内側に挿入してください。
 - ②次にリングスペーサAを広げて外径の大きいツバの部分が扉切欠穴内側とケースの間に収まっているか、確認して下さい。
3. リングスペーサBの取付
リングスペーサBのツメ側の部分より、切欠穴に挿入されたリングスペーサAの内径に圧入し、完全に収まっている事を確認してください。



シリンダーの取付

1. カギをシリンダーに差し込んだ状態で(カギを初期位置に保ちながら)シリンダーを完全にねじ込み、次にシリンダー正面の「MIWA」マークが上側になる位置まで戻してください。
樹脂スリバチ付(UR-J)シリンダーの場合は、「V」マークを上側に合わせます。
2. 次に、フロント側よりトメネジを右方向へ堅くなるまで締め付けしてください。(トメネジが出っ張らない事を確認してください。)
3. 取付ネジにてフロントを装着してください。
4. 取付後、ケショウリングと扉面にスキマが無いか確認し、カギにより施解錠の確認をしてください。

お願い：扉切欠穴のズレによりシリンダーが取り付けられない場合は、錠ケースの交換にて対応して下さい。



各シリンダー別、取付方向				
USシリンダー	URシリンダー	UR-Jシリンダー	EXシリンダー	DMシリンダー
JNシリンダー	ECシリンダー	PXシリンダー	ASシリンダー	